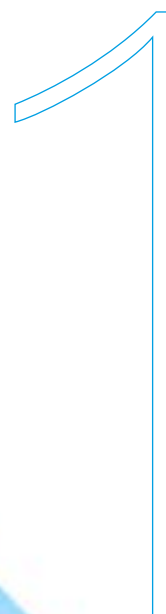




acquedottolucano

Bilancio di esercizio

AL 31/12/2024





Reg. Imp.: 01522200763

REA: 115622

Acquedotto Lucano S.p.A.

Sede in Via Pasquale Grippo - 85100 POTENZA (PZ) Capitale sociale € 21.573.764,00 i.v.

Bilancio d'esercizio al 31.12.2024

Stato patrimoniale attivo	31.12.2024	31.12.2023
A) Crediti verso soci per versamenti ancora dovuti		
Parte richiamata	0	0
Parte da richiamare	0	0
Totale crediti verso soci per versamenti ancora dovuti	0	0
B) Immobilizzazioni		
<i>I. Immateriali</i>		
1) Costi di impianto e di ampliamento	0	0
2) Costi di sviluppo	0	0
3) Diritti di brevetto industriale e di utilizzo di opere dell'ingegno	166.846	205.985
4) Concessioni, licenze, marchi e diritti simili	0	0
5) Avviamento	0	0
6) Immobilizzazioni in corso e acconti	2.171.150	2.142.595
7) Altre	33.774.728	34.227.236
<i>Totale I. Immobilizzazioni immateriali</i>	36.112.724	36.575.816
<i>II. Materiali</i>		
1) Terreni e fabbricati	79.587	82.272
2) Impianti e macchinario	927.779	797.292
3) Attrezzature industriali e commerciali	1.878.591	1.993.145
4) Altri beni	294.224	232.760
5) Immobilizzazioni in corso e acconti	0	0
<i>Totale II. Immobilizzazioni materiali</i>	3.180.181	3.105.469
<i>III. Finanziarie</i>		
1) Partecipazioni in:		
a) imprese controllate	0	0
b) imprese collegate	0	0
c) imprese controllanti	0	0
d) imprese sottoposte al controllo delle controllanti	0	0
d-bis) altre imprese	0	0
<i>Totale 1) Partecipazioni</i>	0	0
2) Crediti		
a) verso imprese controllate		
- esigibili entro l'esercizio successivo	0	0
- esigibili oltre l'esercizio successivo	0	0
<i>Totale a) verso imprese controllate</i>	0	0

b) verso imprese collegate		
- esigibili entro l'esercizio successivo	0	0
- esigibili oltre l'esercizio successivo	0	0
Totale b) verso imprese collegate	0	0
c) verso controllanti		
- esigibili entro l'esercizio successivo	0	0
- esigibili oltre l'esercizio successivo	0	0
Totale c) verso controllanti	0	0
d) verso imprese sottoposte al controllo delle controllanti		
- esigibili entro l'esercizio successivo	0	0
- esigibili oltre l'esercizio successivo	0	0
Totale d) verso imprese sottoposte al controllo delle controllanti	0	0
d-bis) verso altri:		
- esigibili entro l'esercizio successivo	0	6.348.849
- esigibili oltre l'esercizio successivo	186.703	37.488
Totale d-bis) verso altri	186.703	6.386.337
-Totale 2) Crediti	186.703	6.386.337
3) Altri titoli	0	0
4) Strumenti finanziari derivati attivi	0	0
Totale III. Immobilizzazioni finanziarie	186.703	6.386.337
Totale immobilizzazioni (B)	39.479.608	46.067.622

C) Attivo circolante

I. Rimanenze

1) Materie prime, sussidiarie e di consumo	363.584	370.526
2) Prodotti in corso di lavorazione e semilavorati	0	0
3) Lavori in corso su ordinazione	27.839.876	24.859.116
4) Prodotti finiti e merci	0	0
5) Acconti	0	0
Totale I. Rimanenze	28.203.460	25.229.642

II. Crediti

1) Verso clienti		
- esigibili entro l'esercizio successivo	110.192.754	100.700.062
- esigibili oltre l'esercizio successivo	8.140.880	8.892.307
Totale 1) Verso clienti	118.333.634	109.592.369
2) Verso imprese controllate		
- esigibili entro l'esercizio successivo	0	0
- esigibili oltre l'esercizio successivo	0	0
Totale 2) Verso imprese controllate	0	0
3) Verso imprese collegate		
- esigibili entro l'esercizio successivo	0	0
- esigibili oltre l'esercizio successivo	0	0
Totale 3) Verso imprese collegate	0	0
4) Verso controllanti		
- esigibili entro l'esercizio successivo	5.630.997	1.540.990
- esigibili oltre l'esercizio successivo	0	1.400.000
Totale 4) Verso imprese controllanti	5.630.997	2.940.990

5) Verso imprese sottoposte al controllo delle controllanti		
- esigibili entro l'esercizio successivo	13.477.205	12.404.721
- esigibili oltre l'esercizio successivo	10.160.425	10.160.425
Totale 5) Verso imprese sottoposte al controllo delle controllanti	23.637.630	22.565.146
5-bis) Per crediti tributari		
- esigibili entro l'esercizio successivo	91.294	191.281
- esigibili oltre l'esercizio successivo	0	0
Totale 5-bis) Crediti tributari	91.294	191.281
5-ter) Imposte anticipate	6.683.757	6.821.338
5-quater) Verso altri		
- esigibili entro l'esercizio successivo	3.846.384	937.003
- esigibili oltre l'esercizio successivo	0	0
Totale 5) Verso altri	3.846.384	937.003
Totale II. Crediti	158.223.696	143.048.127
III. Attività finanziarie che non costituiscono Immobilizzazioni		
1) Partecipazioni in imprese controllate	0	0
2) Partecipazioni in imprese collegate	0	0
3) Partecipazioni in imprese controllanti	0	0
3-bis) Partecip. in impr. sottoposte al controllo delle controllanti	0	0
4) Altre partecipazioni	0	0
5) Strumenti finanziari derivati attivi	0	0
6) Altri titoli	0	0
7) Attività finanz. per la gestione accentrata della tesoreria	0	0
Totale III. Attività finanziarie che non costituiscono immobilizzazioni	0	0
IV. Disponibilità liquide		
1) Depositi bancari e postali	4.345.634	4.926.253
2) Assegni	0	0
3) Denaro e valori in cassa	3.296	2.397
Totale IV - Disponibilità liquide	4.348.930	4.928.650
Totale attivo circolante (C)	190.776.086	173.206.419
D) Ratei e risconti	862.623	2.393.368
Totale attivo	231.118.317	221.667.409
Stato patrimoniale passivo	31.12.2024	31.12.2023
A) Patrimonio netto		
I. Capitale	21.573.764	21.573.764
II. Riserva da sovrapprezzo delle azioni	0	0
III. Riserva di rivalutazione	0	0
IV. Riserva legale	10.437	6.016
V. Riserve statutarie	0	0
VI. Altre riserve, distintamente indicate		
- Riserva straordinaria	0	0
- Riserva da deroghe ex art 2423 codice civile	0	0
- Riserva azioni (quote) della società controllante	0	0
- Riserva da rivalutazione delle partecipazioni	0	0
- Versamenti in conto aumento di capitale	0	0
- Versamenti in conto futuro aumento di capitale	0	0

- Versamenti in conto capitale	13.417.874	13.417.874
- Versamenti a copertura perdite	0	0
- Riserva da riduzione capitale sociale	0	0
- Riserva avanzo di fusione	650.812	650.812
- Riserva per utili su cambi non realizzati	0	0
- Riserva da conguaglio utili in corso	0	0
- Varie altre riserve	51	51

Totale VII. Altre riserve

VII. Riserva per operazioni di copertura dei flussi finanziari attesi	0	0
VIII. Utili (perdite) portati a nuovo	(3.063.791)	(3.147.781)
IX. Utile (Perdita) d'esercizio	32.192	88.410
X. Riserva negativa per azioni proprie in portafoglio	0	0

Totale patrimonio netto (A)	32.621.339	32.589.146
------------------------------------	-------------------	-------------------

B) Fondi per rischi e oneri

1) Per trattamento di quiescenza e obblighi simili	0	0
2) Per imposte, anche differite	88.486	91.625
3) Strumenti derivati finanziari passivi	0	0
4) Altri	9.669.158	8.528.182

Totale fondi per rischi e oneri (B)	9.757.644	8.619.807
--	------------------	------------------

C) Trattamento fine rapporto di lavoro subordinato	1.133.187	1.255.371
---	------------------	------------------

D) Debiti

1) Obbligazioni		
- esigibili entro l'esercizio successivo	0	0
- esigibili oltre l'esercizio successivo	0	0
Totale 1) Obbligazioni	0	0
2) Obbligazioni convertibili		
- esigibili entro l'esercizio successivo	0	0
- esigibili oltre l'esercizio successivo	0	0
Totale 2) Obbligazioni convertibili	0	0
3) Debiti verso soci per finanziamenti		
- esigibili entro l'esercizio successivo	0	0
- esigibili oltre l'esercizio successivo	0	0
Totale 3) Debiti verso soci per finanziamenti	0	0
4) Debiti verso banche		
- esigibili entro l'esercizio successivo	912.785	7.618.736
- esigibili oltre l'esercizio successivo	0	0
Totale 4) Debiti verso banche	912.785	7.618.736
5) Debiti verso altri finanziatori		
- esigibili entro l'esercizio successivo	14.777.730	5.693.044
- esigibili oltre l'esercizio successivo	0	0
Totale 5) Debiti verso altri finanziatori	14.777.730	5.693.044
6) Acconti		
- esigibili entro l'esercizio successivo	5.664.953	4.466.347
- esigibili oltre l'esercizio successivo	0	0
Totale 6) Acconti (ricevuti)	5.664.953	4.466.347
7) Debiti verso fornitori		
- esigibili entro l'esercizio successivo	89.286.009	77.083.896
- esigibili oltre l'esercizio successivo	24.899.206	30.787.446
Totale 7) Debiti verso fornitori	114.185.215	107.871.342

8) Debiti rappresentati da titoli di credito		
- esigibili entro l'esercizio successivo	0	0
- esigibili oltre l'esercizio successivo	0	0
Totale 8) Debiti rappresentati da titoli di credito	0	0
9) Debiti verso imprese controllate		
- esigibili entro l'esercizio successivo	0	0
- esigibili oltre l'esercizio successivo	0	0
Totale 9) Debiti verso imprese controllate	0	0
10) Debiti verso imprese collegate		
- esigibili entro l'esercizio successivo	0	0
- esigibili oltre l'esercizio successivo	0	0
Totale 10) Debiti verso imprese collegate	0	0
11) Debiti verso controllanti		
- esigibili entro l'esercizio successivo	1.679.281	1.746.845
- esigibili oltre l'esercizio successivo	2.955.228	3.940.306
Totale 11) Debiti verso imprese controllanti	4.634.509	5.687.151
11-bis) Debiti verso imprese sottoposte al controllo delle controllanti		
- esigibili entro l'esercizio successivo	22.750.803	23.770.254
- esigibili oltre l'esercizio successivo	0	0
Totale 11-bis) Debiti verso imprese sottoposte al controllo delle controllanti	22.750.803	23.770.254
12) Debiti tributari		
- esigibili entro l'esercizio successivo	1.451.794	1.330.248
- esigibili oltre l'esercizio successivo	0	0
Totale 12) Debiti tributari	1.451.794	1.330.248
13) Debiti verso istituti di previdenza e di sicurezza sociale		
- esigibili entro l'esercizio successivo	1.566.107	1.411.408
- esigibili oltre l'esercizio successivo	0	0
Totale 13) Debiti verso istituti di previdenza e di sicurezza sociale	1.566.107	1.411.408
14) Altri debiti		
- esigibili entro l'esercizio successivo	6.325.357	5.980.467
- esigibili oltre l'esercizio successivo	13.743.594	14.012.809
Totale 14) Altri debiti	20.068.951	19.993.276
Totale debiti (D)	186.012.847	177.841.806
E) Ratei e risconti	1.593.300	1.361.279
Totale passivo	231.118.317	221.667.409
Conto economico	31.12.2024	31.12.2023
A) Valore della produzione		
1) Ricavi delle vendite e delle prestazioni	87.562.884	80.143.937
2) Variazione delle rimanenze di prodotti in lavorazione, semilavorati e finiti	0	0
3) Variazioni dei lavori in corso su ordinazione	118.285	12.995
4) Incrementi di immobilizzazioni per lavori interni	437.862	703.349
5) Altri ricavi e proventi:		
- contributi in conto esercizio	18.113.648	24.497.371
- altri	8.596.814	801.010
Totale 5) Altri ricavi e proventi	26.710.462	25.298.381
Totale valore della produzione	114.829.493	106.158.662

B) Costi della produzione

6)	Per materie prime, sussidiarie, di consumo e di merci	3.045.148	2.830.664
7)	Per servizi	74.245.331	67.832.152
8)	Per godimento di beni di terzi	2.311.186	2.377.919
9)	Per il personale		
	a) Salari e stipendi	15.508.449	15.070.065
	b) Oneri sociali	3.704.202	3.235.771
	c) Trattamento di fine rapporto	953.483	930.277
	d) Trattamento di quiescenza e simili	179.693	178.031
	e) Altri costi	17.303	20.280
	Totale 9) Costi per il personale	20.363.130	19.434.424
10)	Ammortamenti e svalutazioni		
	a) Ammortamento delle immobilizzazioni immateriali	4.393.324	4.415.329
	b) Ammortamento delle immobilizzazioni materiali	630.680	570.559
	c) Altre svalutazioni delle immobilizzazioni	0	0
	d) Svalutazioni dei crediti compresi nell'attivo circolante e delle disponibilità liquide	5.142.825	4.541.475
	Totale 10) Ammortamenti e svalutazioni	10.166.829	9.527.363
11)	Variazioni delle rimanenze di materie prime, sussidiarie, di consumo e merci	6.942	0
12)	Accantonamento per rischi	914.553	667.783
13)	Altri accantonamenti	0	0
14)	Oneri diversi di gestione	2.522.971	2.435.381
	Totale costi della produzione	113.576.090	105.105.686

Differenza tra valore e costi di produzione (A-B)

1.253.403

1.052.976

C) Proventi e oneri finanziari

15) Proventi da partecipazioni:

- da imprese controllate	0	0
- da imprese collegate	0	0
- da imprese controllanti	0	0
- da imprese sottoposte al controllo delle controllanti	0	0
- altri	0	0
Totale 15) Proventi da partecipazione	0	0

16) Altri proventi finanziari:

a)	da crediti iscritti nelle immobilizzazioni:		
	- da imprese controllate	0	0
	- da imprese collegate	0	0
	- da imprese controllanti	0	0
	- da imprese sottoposte al controllo delle controllanti	0	0
	- altri	0	0
	Totale a) crediti iscritti nelle immobilizzazioni	0	0
b)	da titoli iscritti nelle immobilizzazioni	0	0
c)	da titoli iscritti nell'attivo circolante	0	0
d)	proventi diversi dai precedenti:		
	- da imprese controllate	0	0
	- da imprese collegate	0	0

- da imprese controllanti	0	0
- da imprese sottoposte al controllo delle controllanti	0	0
- altri	1.053.232	846.852
Totale d) proventi diversi dai precedenti	1.053.232	846.852
Totale16) Altri proventi finanziari	1.053.232	846.852
17) Interessi e altri oneri finanziari:		
- verso imprese controllate	0	.0
- verso imprese collegate	0	0
- verso imprese controllanti	0	0
- verso imprese sottoposte al controllo delle controllanti	0	0
- altri	1.716.463	1.756.077
Totale17) Interessi e altri oneri finanziari	1.716.463	1.756.077
17-bis) Utili e Perdite su cambi	0	0
Totale proventi e oneri finanziari (15 + 16 – 17 ± 17-bis)	(663.231)	(909.225)

D) Rettifiche di valore di attività e passività finanziarie

18) Rivalutazioni:		
a) di partecipazioni	0	0
b) di immobilizzazioni finanziarie	0	0
c) di titoli iscritti nell'attivo circolante	0	0
d) di strumenti finanziari derivati	0	0
di attività finanziarie per la gestione accentrata della tesoreria	0	0
Totale 18) Rivalutazioni	0	0
19) Svalutazioni:		
a) di partecipazioni	0	0
b) di immobilizzazioni finanziarie	0	0
c) di titoli iscritti nell'attivo circolante	0	0
d) di strumenti finanziari derivati	0	0
di attività finanziarie per la gestione accentrata della tesoreria	0	0
Totale 20) Svalutazioni	0	0
Totale rettifiche di valore di attività e passività finanziarie (18 – 19)	0	0

Risultato prima delle imposte (A-B±C±D)	590.172	143.751
20) Imposte sul reddito dell'esercizio, correnti, differite e anticipate		
imposte correnti	423.540	159.986
Imposte relative ad esercizi precedenti	0	(336)
imposte differite e anticipate	134.440	(104.309)
proventi (oneri) di adesione al regime del consolidato fiscale/trasparenza fiscale	0	0
Totale delle Imposte sul reddito dell'esercizio, correnti differite e anticipate	557.980	55.341
21) Utile (Perdita) dell'esercizio	32.192	88.410

Rendiconto finanziario	31.12.2024	31.12.2023
A. Flussi finanziari derivanti dall'attività operativa (metodo indiretto)		
Utile (Perdita) dell'esercizio	32.192	88.410
Imposte sul reddito	557.980	55.341
Interessi passivi/(attivi)	663.231	909.225
Dividendi	0	0
(Plusvalenze)/Minusvalenze derivanti dalla cessione di attività	0	0
1) Utile (Perdita) dell'esercizio prima delle imposte sul reddito, interessi, dividendi e plus/minusvalenze da cessione	1.253.403	1.052.976
<i>Rettifiche per elementi monetari che non hanno avuto contropartita nel capitale circolante netto</i>		
Accantonamenti ai fondi	3.814.385	1.813.551
Ammortamenti delle immobilizzazioni	5.024.004	4.985.888
Svalutazioni per perdite durevoli di valore	0	0
Rettifiche di valore di attività e passività di strumenti finanziari derivati che non comportano movimentazioni monetarie	0	0
Altre rettifiche in aumento/(diminuzione) per elementi non monetari	0	0
<i>Totale rettifiche per elementi non monetari che non hanno avuto contropartita nel capitale circolante netto</i>	<i>8.838.389</i>	<i>6.799.439</i>
2) Flusso finanziario prima delle variazioni del capitale circolante netto	10.091.792	7.852.415
<i>Variazioni del capitale circolante netto</i>		
Decremento/(Incremento) delle rimanenze	(2.973.818)	(15.769.264)
Decremento/(Incremento) dei crediti verso clienti	(8.741.265)	395.858
Incremento/(Decremento) dei debiti verso fornitori	6.313.873	(3.146.189)
Decremento/(Incremento) dei ratei e risconti attivi	1.530.745	(2.219.499)
Incremento/(Decremento) dei ratei e risconti passivi	232.021	591.449
Altri decrementi/(Altri Incrementi) del capitale circolante netto	(6.116.978)	16.234.322
<i>Totale variazioni del capitale circolante netto</i>	<i>(9.755.422)</i>	<i>(3.913.323)</i>
3) Flusso finanziario dopo le variazioni del capitale circolante netto	336.370	3.939.092
<i>Altre rettifiche</i>		
Interessi incassati/(pagati)	(2.207.834)	(909.225)
(Imposte sul reddito pagate)	0	0
Dividendi incassati	0	0
Utilizzo dei fondi	(2.651.001)	(2.495.301)
<i>Totale altre rettifiche</i>	<i>(4.858.835)</i>	<i>(3.404.526)</i>
Flusso finanziario dell'attività operativa (A)	(4.522.465)	534.566
B. Flussi finanziari derivanti dall'attività d'investimento		
<i>Immobilizzazioni materiali</i>		
(Investimenti)	(705.392)	(941.334)
Disinvestimenti	0	0
<i>Immobilizzazioni immateriali</i>		
(Investimenti)	(3.930.232)	(4.167.384)
Disinvestimenti	0	0
<i>Immobilizzazioni finanziarie</i>		
(Investimenti)	0	(5.801.540)
Disinvestimenti	6.199.634	0
<i>Attività finanziarie non immobilizzate</i>		
(Investimenti)	0	0
Disinvestimenti	0	0
<i>(Acquisiz)/ Cessioni di rami d'azienda al netto delle disponibilità liquide</i>	<i>0</i>	<i>0</i>

Flusso finanziario dell'attività d'investimento (B)	1.564.010	(10.910.258)
C. Flussi finanziari derivanti dall'attività di finanziamento		
<i>Mezzi di terzi</i>		
Incremento/(Decremento) debiti a breve verso banche	(5.289.860)	2.733.891
Incremento (Decremento) debiti a breve verso altri finanziatori	9.084.686	(2.171.818)
Accensione finanziamenti	0	0
(Rimborso finanziamenti)	(1.416.091)	(2.280.399)
<i>Mezzi propri</i>		
Aumento di capitale a pagamento	0	0
(Rimborso di capitale)	0	0
Altri incrementi del patrimonio netto	0	0
(Dividendi e acconti su dividendi pagati)	0	0
Flusso finanziario dell'attività di finanziamento (C)	2.378.735	(1.718.326)
Incremento (decremento) delle disponibilità liquide (A ± B ± C)	(579.720)	(12.094.018)
Effetto cambi sulle disponibilità liquide		-
Disponibilità liquide a inizio esercizio		
Depositi bancari e postali	4.962.252	17.019.746
Assegni	0	0
Denaro e valori in cassa	2.397	2.922
Totale disponibilità liquide a inizio esercizio	4.928.650	17.022.668
Di cui non liberamente utilizzabili	2.807.876	1.240.248
Disponibilità liquide a fine esercizio		
Depositi bancari e postali	4.345.634	4.926.252
Assegni	0	0
Denaro e valori in cassa	3.296	2.397
Totale disponibilità liquide a fine esercizio	4.348.930	4.928.650
Di cui non liberamente utilizzabili	3.594.570	2.807.876

L'Amministratore Unico
Ing. Alfonso Metello Francesco Andretta

